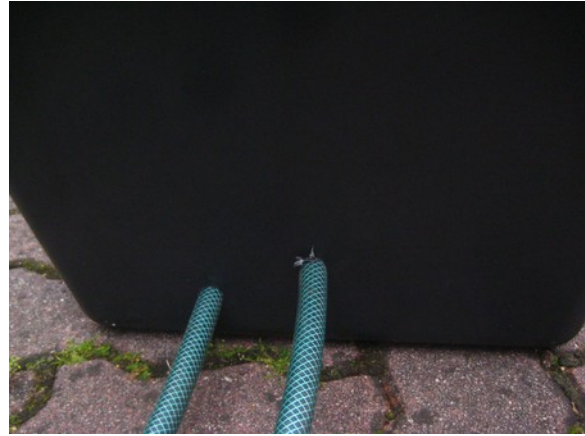
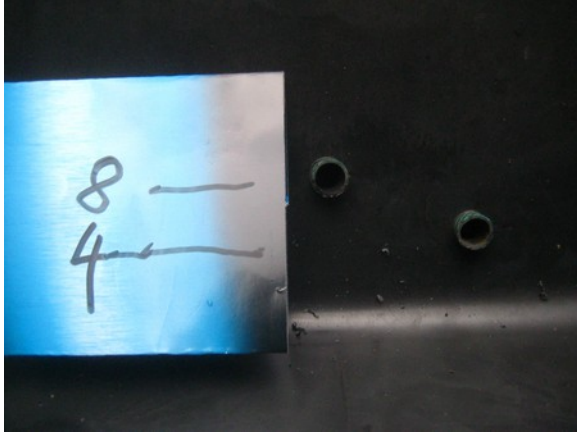


Der Tomatentrog

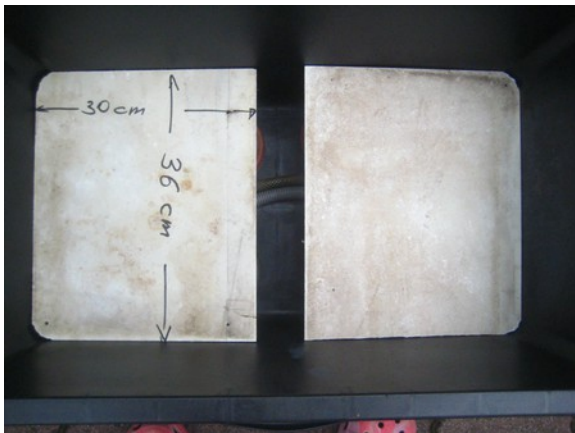
Pro Schmalseite zwei 16 mm Loecher bohren
4 cm hoch in der Mitte
8 cm hoch an der Seite



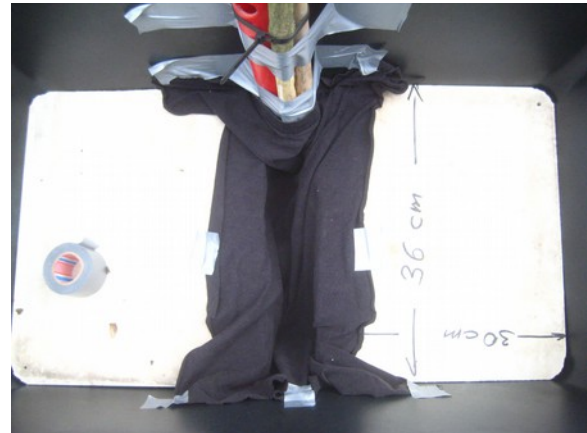
8 Stk. 9 cm hohe Blumentöpfe oder abgeschnittene Plastikflaschen
2 Stk. Alter Gartenschlauch oder E-Schlauch



2 Stk Eternit oder Fliesen, 30 x 36 cm
1 Stk 50mm Rohr und einen alten Ast, Kabelbinder



Rohr und Stoff einkleben



Mit Torf den runterhaengenden Stoff fest ausfuellen



Die Raender mit Grasschnitt abdichten etwas alte Aeste oder Kompost ganz unten reinlegen mit Erde auffuellen



mit schwarzem Plastik abdecken und 2 Kreuzschlitze schneiden



Tomaten einsetzen
Untern Schlauch hochziehen, bis an den naechsten Trog angeschlossen



Viel Erfolg!



OM TARE TUTTARE TURE SOHA